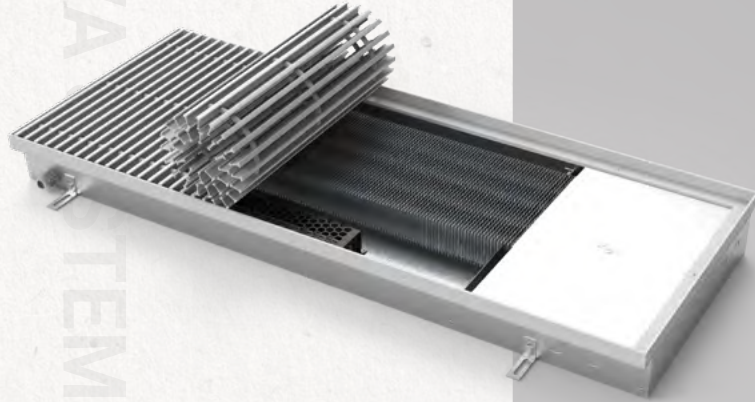




+7(800) 222-01-13

KB.90.403

Модель



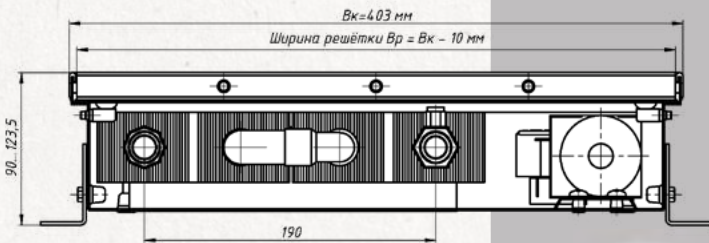
KB - конвектор с принудительной конвекцией (с вентилятором)

90 **404** **1049 - 9311**

Высота, мм.

Ширина, мм.

Теплоотдача, Вт.



Артикул	Длина	Вес, кг	Теплоотдача (95/85/20), Вт	Без решетки	Стоимость решетки	С решеткой и окантовкой
KB.90.403.600.4ТГ	600	8,10	1049	22263	6876	29139
KB.90.403.650.4ТГ	650	8,67	1221	23093	7449	30542
KB.90.403.700.4ТГ	700	9,26	1393	23924	8022	31945
KB.90.403.750.4ТГ	750	9,83	1565	24784	8595	33378
KB.90.403.800.4ТГ	800	10,40	1737	25739	9168	34907
KB.90.403.850.4ТГ	850	10,99	1909	26570	9741	36310
KB.90.403.900.4ТГ	900	11,56	2107	27432	10314	37746
KB.90.403.950.4ТГ	950	12,15	2253	28293	10887	39179
KB.90.403.1000.4ТГ	1000	12,72	2415	29881	11460	41340
KB.90.403.1050.4ТГ	1050	13,31	2597	31422	12033	43454
KB.90.403.1100.4ТГ	1100	13,88	2769	32963	12606	45568
KB.90.403.1150.4ТГ	1150	14,45	2941	34254	13179	47433
KB.90.403.1200.4ТГ	1200	15,12	3113	35766	13752	49518
KB.90.403.1250.4ТГ	1250	15,69	3276	37165	14325	51490
KB.90.403.1300.4ТГ	1300	16,28	3457	38579	14898	53477
KB.90.403.1350.4ТГ	1350	16,85	3629	40224	15471	55694
KB.90.403.1400.4ТГ	1400	17,44	3801	41868	16044	57912
KB.90.403.1450.4ТГ	1450	18,01	3973	43513	16617	60129
KB.90.403.1500.4ТГ	1500	18,79	4138	45691	17190	62880
KB.90.403.1550.4ТГ	1550	19,36	4317	47530	17763	65293
KB.90.403.1600.4ТГ	1600	19,93	4490	48704	18336	67040
KB.90.403.1650.4ТГ	1650	20,52	4662	49905	18909	68814
KB.90.403.1700.4ТГ	1700	21,09	4834	51069	19481	70550
KB.90.403.1750.4ТГ	1750	21,68	5001	52227	20054	72281
KB.90.403.1800.4ТГ	1800	22,25	5178	53410	20627	74038
KB.90.403.1850.4ТГ	1850	22,84	5350	54618	21200	75819
KB.90.403.1900.4ТГ	1900	23,41	5522	55761	21773	77535
KB.90.403.1950.4ТГ	1950	24,06	5694	57099	22346	79445
KB.90.403.2000.4ТГ	2000	24,74	5863	58178	22919	81097
KB.90.403.2050.4ТГ	2050	25,31	6038	59039	23492	82532
KB.90.403.2100.4ТГ	2100	25,90	6210	59789	24065	83854
KB.90.403.2150.4ТГ	2150	26,47	6382	60765	24638	85403
KB.90.403.2200.4ТГ	2200	27,06	6554	62309	25211	87520
KB.90.403.2250.4ТГ	2250	27,63	6726	63843	25784	89628
KB.90.403.2300.4ТГ	2300	28,20	6898	65368	26357	91725
KB.90.403.2350.4ТГ	2350	28,79	7070	66883	26930	93813
KB.90.403.2400.4ТГ	2400	29,36	7242	68387	27503	95891
KB.90.403.2450.4ТГ	2450	30,14	7414	70080	28076	98156
KB.90.403.2500.4ТГ	2500	30,72	7588	71732	28649	100382
KB.90.403.2550.4ТГ	2550	31,30	7758	72914	29222	102136
KB.90.403.2600.4ТГ	2600	31,87	7930	73964	29795	103759
KB.90.403.2650.4ТГ	2650	32,46	8102	75071	30368	105439
KB.90.403.2700.4ТГ	2700	33,11	8275	76111	30941	107052
KB.90.403.2750.4ТГ	2750	33,68	8449	77146	31514	108661
KB.90.403.2800.4ТГ	2800	34,27	8619	78177	32087	110264
KB.90.403.2850.4ТГ	2850	34,84	8791	79202	32660	111862
KB.90.403.2900.4ТГ	2900	35,43	8963	80484	33233	113717
KB.90.403.2950.4ТГ	2950	36,00	9135	81267	33806	115074
KB.90.403.3000.4ТГ	3000	36,59	9311	82292	34379	116672