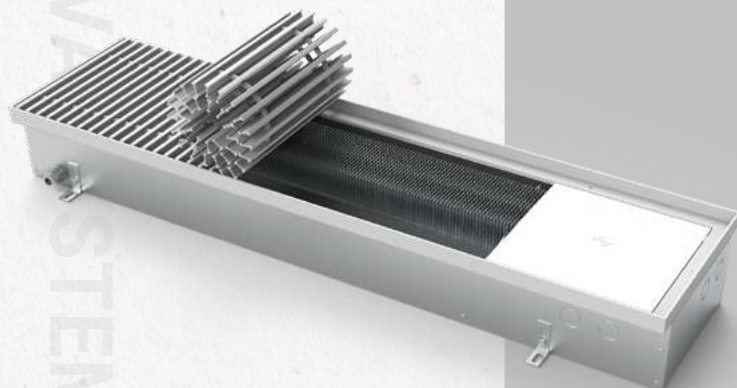




+7(800) 222-01-13

## KB.125.258

Модель



- KB** - конвектор с принудительной конвекцией (с вентилятором)
- A** - исполнение подключения к приточной вентиляции
- O** - конвектор с отводом для слива конденсата

### 125

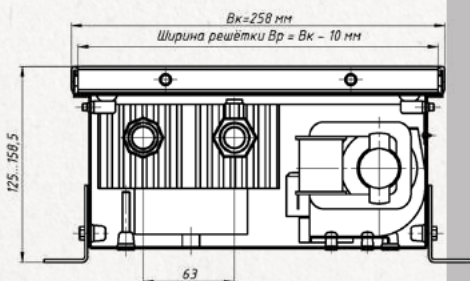
### 258

### 803 - 7125

Высота, мм.

Ширина, мм.

Теплоотдача, Вт.



Артикул	Длина	Вес, кг	Теплоотдача (95/85/20), Вт	Без решетки	Стоимость решетки	С решеткой и окантовкой
KB.125.258.600.2TG	600	8,36	803	17717	5226	22942
KB.125.258.650.2TG	650	8,98	934	18263	5661	23924
KB.125.258.700.2TG	700	9,59	1066	18809	6097	24906
KB.125.258.750.2TG	750	10,18	1198	19386	6532	25918
KB.125.258.800.2TG	800	10,78	1329	20056	6968	27024
KB.125.258.850.2TG	850	11,39	1461	20602	7403	28006
KB.125.258.900.2TG	900	12,14	1612	21181	7839	29020
KB.125.258.950.2TG	950	12,75	1724	21758	8274	30032
KB.125.258.1000.2TG	1000	13,35	1848	23046	8710	31755
KB.125.258.1050.2TG	1050	13,96	1987	24303	9145	33448
KB.125.258.1100.2TG	1100	14,55	2119	25560	9581	35141
KB.125.258.1150.2TG	1150	15,15	2251	26567	10016	36584
KB.125.258.1200.2TG	1200	15,84	2382	27796	10452	38248
KB.125.258.1250.2TG	1250	17,29	2507	28911	10887	39798
KB.125.258.1300.2TG	1300	17,90	2646	30041	11323	41364
KB.125.258.1350.2TG	1350	18,50	2777	31402	11758	43160
KB.125.258.1400.2TG	1400	19,11	2909	32762	12194	44956
KB.125.258.1450.2TG	1450	19,70	3041	34123	12629	46752
KB.125.258.1500.2TG	1500	20,21	3167	35979	13065	49043
KB.125.258.1550.2TG	1550	20,80	3304	37535	13500	51035
KB.125.258.1600.2TG	1600	21,40	3436	38425	13936	52360
KB.125.258.1650.2TG	1650	22,01	3567	39342	14371	53713
KB.125.258.1700.2TG	1700	23,47	3699	40221	14807	55028
KB.125.258.1750.2TG	1750	24,08	3827	41096	15242	56338
KB.125.258.1800.2TG	1800	24,67	3962	41995	15678	57673
KB.125.258.1850.2TG	1850	25,28	4094	42920	16113	59033
KB.125.258.1900.2TG	1900	25,88	4226	43779	16549	60327
KB.125.258.1950.2TG	1950	26,55	4357	44832	16984	61817
KB.125.258.2000.2TG	2000	27,25	4487	45610	17420	63029
KB.125.258.2050.2TG	2050	28,71	4620	46187	17855	64042
KB.125.258.2100.2TG	2100	29,32	4752	46653	18291	64944
KB.125.258.2150.2TG	2150	29,91	4884	47345	18726	66071
KB.125.258.2200.2TG	2200	30,52	5015	48606	19162	67767
KB.125.258.2250.2TG	2250	31,12	5147	49856	19597	69453
KB.125.258.2300.2TG	2300	31,71	5279	51097	20033	71129
KB.125.258.2350.2TG	2350	32,32	5410	52328	20468	72796
KB.125.258.2400.2TG	2400	32,92	5542	53549	20904	74452
KB.125.258.2450.2TG	2450	34,29	5674	54957	21339	76296
KB.125.258.2500.2TG	2500	34,88	5807	56287	21775	78062
KB.125.258.2550.2TG	2550	35,49	5937	57183	22210	79393
KB.125.258.2600.2TG	2600	36,09	6069	57950	22645	80595
KB.125.258.2650.2TG	2650	36,70	6200	58772	23081	81853
KB.125.258.2700.2TG	2700	37,37	6332	59529	23516	83046
KB.125.258.2750.2TG	2750	37,96	6465	60281	23952	84233
KB.125.258.2800.2TG	2800	38,58	6595	61027	24387	85415
KB.125.258.2850.2TG	2850	40,03	6727	61769	24823	86592
KB.125.258.2900.2TG	2900	40,64	6859	62767	25258	88025
KB.125.258.2950.2TG	2950	41,24	6990	63266	25694	88960
KB.125.258.3000.2TG	3000	41,85	7125	63975	26129	90104