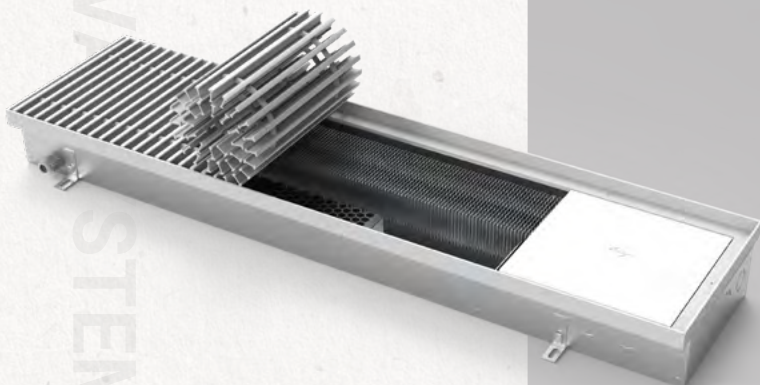




+7(800) 222-01-13

KB.100.258

Модель



KB - конвектор с принудительной конвекцией (с вентилятором)

100

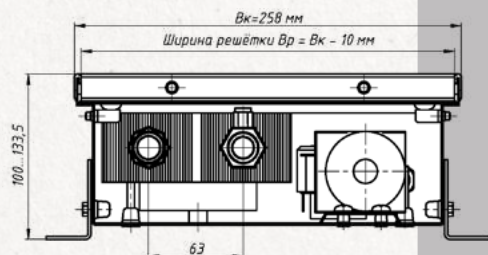
258

737 - 6542

Высота, мм.

Ширина, мм.

Теплоотдача, Вт.



Артикул	Длина	Вес, кг	Теплоотдача (95/85/20), Вт	Без решетки	Стоимость решетки	С решеткой и окантовкой
KB.100.258.600.2ТГ	600	6,66	737	17344	5226	22570
KB.100.258.650.2ТГ	650	7,24	858	17874	5661	23535
KB.100.258.700.2ТГ	700	7,69	979	18404	6097	24501
KB.100.258.750.2ТГ	750	8,13	1100	18964	6532	25496
KB.100.258.800.2ТГ	800	8,56	1221	19617	6968	26585
KB.100.258.850.2ТГ	850	9,02	1341	20147	7403	27551
KB.100.258.900.2ТГ	900	9,49	1480	20710	7839	28548
KB.100.258.950.2ТГ	950	10,02	1583	21270	8274	29544
KB.100.258.1000.2ТГ	1000	10,45	1697	22541	8710	31251
KB.100.258.1050.2ТГ	1050	10,91	1825	23782	9145	32927
KB.100.258.1100.2ТГ	1100	11,34	1946	25022	9581	34603
KB.100.258.1150.2ТГ	1150	11,78	2067	26013	10016	36029
KB.100.258.1200.2ТГ	1200	12,45	2188	27225	10452	37677
KB.100.258.1250.2ТГ	1250	12,88	2302	28324	10887	39211
KB.100.258.1300.2ТГ	1300	13,40	2429	29437	11323	40760
KB.100.258.1350.2ТГ	1350	13,84	2550	30781	11758	42540
KB.100.258.1400.2ТГ	1400	14,29	2671	32125	12194	44319
KB.100.258.1450.2ТГ	1450	14,73	2792	33470	12629	46099
KB.100.258.1500.2ТГ	1500	15,76	2908	35266	13065	48331
KB.100.258.1550.2ТГ	1550	16,27	3034	36806	13500	50306
KB.100.258.1600.2ТГ	1600	16,71	3155	37679	13936	51615
KB.100.258.1650.2ТГ	1650	17,20	3275	38580	14371	52951
KB.100.258.1700.2ТГ	1700	17,63	3396	39443	14807	54249
KB.100.258.1750.2ТГ	1750	18,09	3514	40301	15242	55543
KB.100.258.1800.2ТГ	1800	18,59	3638	41184	15678	56861
KB.100.258.1850.2ТГ	1850	19,11	3759	42092	16113	58205
KB.100.258.1900.2ТГ	1900	19,55	3880	42934	16549	59483
KB.100.258.1950.2ТГ	1950	20,13	4001	43971	16984	60955
KB.100.258.2000.2ТГ	2000	20,68	4120	44732	17420	62151
KB.100.258.2050.2ТГ	2050	21,12	4243	45293	17855	63148
KB.100.258.2100.2ТГ	2100	21,57	4363	45742	18291	64033
KB.100.258.2150.2ТГ	2150	22,13	4484	46418	18726	65144
KB.100.258.2200.2ТГ	2200	22,58	4605	47662	19162	66823
KB.100.258.2250.2ТГ	2250	23,02	4726	48896	19597	68493
KB.100.258.2300.2ТГ	2300	23,46	4847	50120	20033	70152
KB.100.258.2350.2ТГ	2350	23,91	4968	51334	20468	71802
KB.100.258.2400.2ТГ	2400	24,35	5089	52539	20904	73442
KB.100.258.2450.2ТГ	2450	25,50	5210	53930	21339	75269
KB.100.258.2500.2ТГ	2500	25,95	5332	55202	21775	76976
KB.100.258.2550.2ТГ	2550	26,41	5451	56081	22210	78291
KB.100.258.2600.2ТГ	2600	26,84	5572	56831	22645	79477
KB.100.258.2650.2ТГ	2650	27,40	5693	57637	23081	80718
KB.100.258.2700.2ТГ	2700	27,88	5814	58377	23516	81894
KB.100.258.2750.2ТГ	2750	28,32	5936	59113	23952	83065
KB.100.258.2800.2ТГ	2800	28,77	6056	59843	24387	84230
KB.100.258.2850.2ТГ	2850	29,21	6177	60567	24823	85390
KB.100.258.2900.2ТГ	2900	29,84	6297	61549	25258	86808
KB.100.258.2950.2ТГ	2950	30,27	6418	62032	25694	87726
KB.100.258.3000.2ТГ	3000	30,73	6542	62724	26129	88853