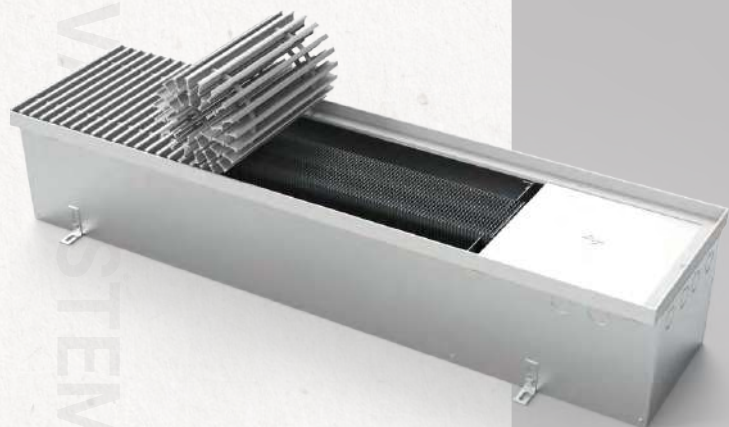




+7(800) 222-01-13

### КС.200.258 (КСО)

Модель



- К** - конвектор с естественной конвекцией (без вентилятора)
- С** - расположение теплообменника по центру
- О** - конвектор с отводом для слива конденсата

**200**

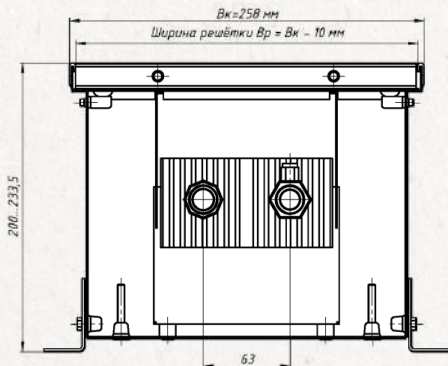
**258**

**220-2005**

Высота, мм.

Ширина, мм.

Теплоотдача, Вт.



Артикул	Длина	Вес, кг	Теплоотдача (95/85/20), Вт	Без решетки	Стоимость решетки	С решеткой и окантовкой
КС.200.258.600.2ТГ	600	11,12	220	10434	4884	15318
КС.200.258.650.2ТГ	650	11,93	257	10899	5291	16190
КС.200.258.700.2ТГ	700	12,76	294	11365	5698	17063
КС.200.258.750.2ТГ	750	13,56	331	11830	6105	17935
КС.200.258.800.2ТГ	800	14,37	368	12408	6512	18920
КС.200.258.850.2ТГ	850	15,20	405	12873	6919	19792
КС.200.258.900.2ТГ	900	16,01	446	13339	7326	20665
КС.200.258.950.2ТГ	950	16,83	479	13804	7733	21537
КС.200.258.1000.2ТГ	1000	17,64	519	14297	8140	22437
КС.200.258.1050.2ТГ	1050	18,46	553	14762	8547	23309
КС.200.258.1100.2ТГ	1100	19,27	590	15227	8954	24181
КС.200.258.1150.2ТГ	1150	20,08	628	15693	9361	25054
КС.200.258.1200.2ТГ	1200	21,06	665	16158	9768	25926
КС.200.258.1250.2ТГ	1250	21,87	706	16623	10175	26798
КС.200.258.1300.2ТГ	1300	22,69	739	17088	10582	27670
КС.200.258.1350.2ТГ	1350	23,50	776	17554	10989	28543
КС.200.258.1400.2ТГ	1400	24,33	813	18019	11396	29415
КС.200.258.1450.2ТГ	1450	25,13	850	18484	11803	30287
КС.200.258.1500.2ТГ	1500	26,20	891	19526	12210	31736
КС.200.258.1550.2ТГ	1550	27,00	924	19991	12617	32608
КС.200.258.1600.2ТГ	1600	27,81	961	20456	13024	33480
КС.200.258.1650.2ТГ	1650	28,64	998	20921	13431	34352
КС.200.258.1700.2ТГ	1700	29,44	1035	21386	13838	35224
КС.200.258.1750.2ТГ	1750	30,27	1078	21852	14245	36097
КС.200.258.1800.2ТГ	1800	31,08	1109	22317	14652	36969
КС.200.258.1850.2ТГ	1850	31,90	1146	22782	15059	37841
КС.200.258.1900.2ТГ	1900	32,71	1183	23247	15466	38713
КС.200.258.1950.2ТГ	1950	33,67	1220	23713	15873	39586
КС.200.258.2000.2ТГ	2000	34,59	1226	24358	16280	40638
КС.200.258.2050.2ТГ	2050	35,40	1294	24823	16687	41510
КС.200.258.2100.2ТГ	2100	36,22	1331	25288	17094	42382
КС.200.258.2150.2ТГ	2150	37,03	1368	25753	17501	43254
КС.200.258.2200.2ТГ	2200	37,86	1405	26219	17908	44127
КС.200.258.2250.2ТГ	2250	38,66	1430	26684	18315	44999
КС.200.258.2300.2ТГ	2300	39,47	1479	27149	18722	45871
КС.200.258.2350.2ТГ	2350	40,30	1516	27614	19129	46743
КС.200.258.2400.2ТГ	2400	41,11	1553	28079	19536	47615
КС.200.258.2450.2ТГ	2450	42,17	1590	28545	19943	48488
КС.200.258.2500.2ТГ	2500	42,97	1635	29586	20350	49936
КС.200.258.2550.2ТГ	2550	43,80	1664	30165	20757	50922
КС.200.258.2600.2ТГ	2600	44,61	1701	30630	21164	51794
КС.200.258.2650.2ТГ	2650	45,43	1739	31095	21571	52666
КС.200.258.2700.2ТГ	2700	46,40	1776	31560	21978	53538
КС.200.258.2750.2ТГ	2750	47,20	1820	32025	22385	54410
КС.200.258.2800.2ТГ	2800	48,03	1850	32491	22792	55283
КС.200.258.2850.2ТГ	2850	48,84	1887	32956	23199	56155
КС.200.258.2900.2ТГ	2900	49,66	1924	33421	23606	57027
КС.200.258.2950.2ТГ	2950	50,47	1961	33886	24013	57899
КС.200.258.3000.2ТГ	3000	51,30	2005	34490	24420	58910